

Riviautotallit



Pisari valmistaa sekä teräsrunkoisia- että puurunkoisia elementtirakennuksia. Näiden suurimmat erot ovat perusratkaisuissa ja lämmöneristettävyydessä. Pitkälle esivalmistetut elementit ja tarkkaan hiotut yksityiskohdat mahdollistavat nopean ja kustannustehokkaan asentamisen.

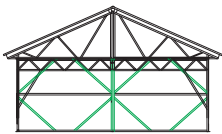
Puurunkoisissa, eristettävissä rakenteissa käytetään korkealuokkaisia, CE-merkittyjä raaka-aineita. Teräsrunkoisissa elementeissä käytetään kuumasinkittyjä avo- ja putkiprofiileja sekä CE-merkittyjä ulkoverhousmateriaaleja. Teräsrunkoiset rakenteet ovat CE-merkinnän piirissä.

Pisari hoitaa tilauksesta elementtitoimitusten pystytyksen valmiille perustoille.

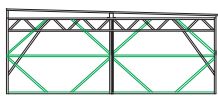
Teräsrunkoiset riviautotallit

Teräsrunkoiset rakennukset toteutetaan aina eristämättöminä. Vakioratkaisuja ovat niin harjakattoiset, pulpettikattoiset kuin selät vastakkain mallitkin. Katospaikat voidaan myöhemmin muuttaa tallipaikoiksi suoraan lisäämällä vakio kippioviementti – ilman purkutöitä. Toimitus sisältää rakennuksen pääpiirustukset, asennusohjeet ja kaikki vakiorakenteet kiinnikkeineen perustuksista ylöspäin (ei sisällä kattovesijärjestelmää, kattoturvatuotteita, ankkurointikiinnikkeitä ja lukkojen sarjoituksia).

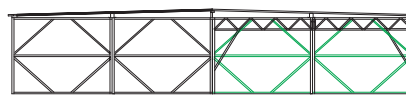
Rakennukset voidaan helpoimmillaan asentaa suoraan liikennealueen rakennekerrosten päälle, mutta itsekantava teräsrunko sopii hyvin myös pilari-, sokkeli- ja teräsbetoni-laattaperustukselle. Ankkurointina perustuksiin käytetään tapauskohtaisesti teräskiinnikkeitä tai hitsaamista. Erityistapauksissa seinäelementit voidaan myös mitoittaa maaston mukaisesti.



riviharja



rivipulpetti



rivipulpetti selät vastakkain

Puurunkoiset riviautotallit

Puurunkoiset seinäelementit pystytetään aina yhtenäisen sokkelin tai laatan päälle. Elementtien ulkoverhous on vakiona puuvalmista pystypaneelia. Rakennukset on saatavissa eri valmiusasteisina ja eri laajuisilla toimitussisällöillä. Mallisto on saatavissa eristettynä, eristevalmiudella tai eristämättömänä. Autopaikan leveys on vakiona 3,0m ja runkosyvyys on 6,1m tai 7,0m. Harjakaton vakiokaltevuus on 1:2,3, mutta kattoristikot ovat saatavissa myös erikoiskaltevuuksilla tai pulpettimallisina. Seinäkorkeus on 2,3m, saatavilla myös 2,5m korkeana. Tätä korkeammat sisätilat toteutetaan sokkelikorotuksella. Vakio vesikate on suora- tai tiiliprofiloitu teräsohulevy. Rakenteet valmistetaan myös asiakkaan omilla mitoilla.

Pisari Oy on Pietarsaareissa vuonna 1964 toimintansa aloittanut elementtirakenteisiin erikoistunut yritys. Yritys toimii edelleen samoissa, vuosien varrella laajennetuissa tuotantotiloissa Pedersören Sandsundissa. Päätuotteina ovat olleet alusta lähtien teräselementtirakenteiset autosuojat ja ovet. Asiakkaiden toiveesta on 1990-luvulta alkaen valmistettu myös eristettäviä autosuojia, mökkejä ja huviloita puurunkoisista elementeistä. Pisarin tuotteita on alusta asti toimitettu koko Suomen alueelle.



Seinäelementtien ulkoverhous on vakiona joko värillistä teräsohulevyprofiilia tai puuvalmista pystypaneelia, mutta usein julkisivuverhous toteutetaan arkkitehtien suunnitelmien mukaisesti. Ovi- ja seinäverhoiluna voidaan käyttää myös teräsverkkoa tai reikälevyä, joilla saadaan seinä pinta-ala avoimeksi. Vesikate on kantavaa teräsohulevyprofiilia, harjakattoisissa värillisenä ja pulpettikattoisissa sinkittyinä.



Kaikki tuotannossa olevat rakenteet ja yksityiskohdat ovat harkittuja, viimeistelyä ja turvallisia ratkaisuja, jotka ovat pitkäikäisiä ja kestäviä – Suomen vaativiin olosuhteisiin valmistettuja.

Pitkälle esivalmistetut ja tarkkaan hiotut yksityiskohdat mahdollistavat myös tuotteiden nopean ja kustannustehokkaan asentamisen. Laajojen toimituksien ansiosta asiakkaalle ei jää aikaavieviä tarvikehankintoja.



Pisari®

Pisari Oy
PL 28
68601
PIETARSAARI

Puhelin 06-781 9000
Faksi 06-781 9022
e-mail myynti@pisari.fi